

# Beleidskader Mobiliteit

Gemeente Leeuwarden

## Mobiliteit in de gemeente Leeuwarden gaat over Leefkwaliteit

Gemeente Leeuwarden stelt een beleidskader mobiliteit op. Hierin staat hoe Leeuwarden in de toekomst met verkeer en vervoer omgaat. Want wat is de rol van de auto, het openbaar vervoer of deeltaxi in de toekomst? Hoeveel ruimte krijgt een fietser of voetganger? En wat betekent dit voor de auto, het parkeren en het groen? Dit zijn allemaal onderwerpen waar u dagelijks mee te maken heeft.

Als inwoner van de gemeente Leeuwarden heeft u dit jaar een vragenlijst in kunnen vullen over wat u belangrijk vindt op gebied van verkeer en vervoer. Ruim 1.000 inwoners hebben deze ingevuld. Ook hebben we onderzoek en analyses uitgevoerd. De uitkomsten zijn verwerkt in zeven principes. Hierbij staat leefkwaliteit centraal. Deze principes delen wij graag met u.

### Kom naar een mobiliteitscafé op 27, 28 of 30 november

De dorpen en de stad hebben verschillende opgaves. Daarom organiseert de gemeente 3 mobiliteitscafés. De mobiliteitscafés in Stiens en Grou focussen zich op de dorpen en het buitengebied. Tijdens het Mobiliteitscafé in Leeuwarden staat de stad meer centraal. Tijdens het mobiliteitscafé krijgt u informatie en kunt u vragen stellen over het beleidskader mobiliteit.

- Leeuwarden 27 november - Neushoorn
- Grou 28 november - Hotel Oostergoo
- Stiens 30 november - Nije Skalm

Van 19:30 tot 21:30 uur is er vrije inloop om langs de informatietafels te lopen. In Leeuwarden is er om 19.30 en 20.30 een centrale presentatie met uitleg over de 7 principes. In Grou en Stiens is dat om 20.00.

Graag tot ziens bij één van de mobiliteitscafés!

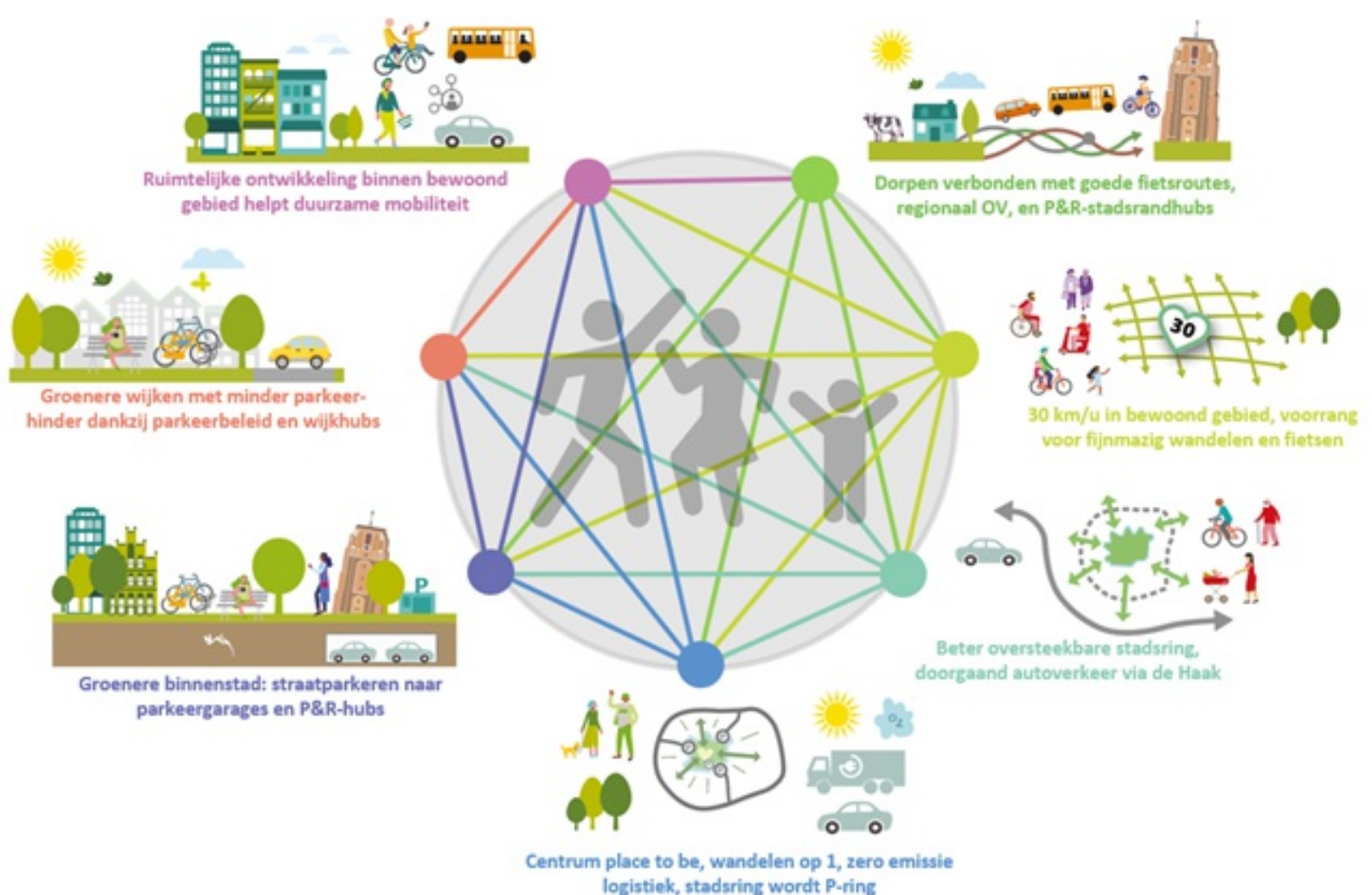


### Uit de vragenlijst kwamen 7 principes

Tijdens het Mobiliteitscafés wordt u bijgepraat over de principes en de gemaakte keuzes. Het gaat om deze 7 principes:

- Dorpen verbinden met goede fietsroutes, regionaal OV, meer plaats voor P+R aan de rand van de stad.
- Snelheid maximaal 30 km/u in bewoond gebied, voorrang voor fietsers en wandelaars.
- Beter oversteekbare stadsring, doorgaand autoverkeer via de Haak stimuleren.
- Centrum place to be, wandelen op 1, geen uitstoot van gassen meer in de stad, stadsring wordt parkeerring (verkeer dat opschuift naar de stadsring)
- Groenere binnenstad: van straatparkeren naar parkeergarages en P&R-hubs
- Groenere wijken en dorpen met minder parkeerhinder dankzij parkeerbeleid en wijkhubs
- Het verbeteren van de ruimte in bewoonde gebieden zodat mensen makkelijker op een milieuvriendelijke manier kunnen reizen.

### De kracht zit in de combinatie



### Op de hoogte blijven?

Meer informatie over het nieuwe beleidskader mobiliteit vind u op de website [www.leeuwarden.nl/mobiliteit](http://www.leeuwarden.nl/mobiliteit). Heeft u vragen? Mail ze naar [mobiliteit@leeuwarden.nl](mailto:mobiliteit@leeuwarden.nl).

Wilt u op de hoogte blijven? Meld u dan aan voor de digitale nieuwsbrief via de knop hieronder.

[Aanmelden digitale nieuwsbrief](#)



Gemeente Leeuwarden